

LAVORO E SUICIDIO
punti di fragilità e punti di forza
nella risposta alla crisi

Franco Garonna

"Lo Sportello della Crisi" Camera di Commercio di Padova - 3 dicembre 2010

PSIOP – ULSS 12 Veneziana

impatto economico del suicidio nel mondo del lavoro

- i tentativi di suicidio negli USA costano in cure mediche \$ 3.8 bilioni, \$ 13 bilioni in mancato guadagno
- 1/14 lavoratori soffrirà di depressione. Ciò equivale a più di 200 milioni di giornate lavorative perdute, \$ 44 bilioni annui per assenteismo, perdita di attività e per cure sanitarie

A Peril of the Middle Years

From 1999 to 2004, the suicide rate rose the most among middle-age people while decreasing for the elderly, a group that had been at a higher risk in the past.

Suicide rate, per 100,000 people

AGE GROUP	RATE IN 1999	RATE IN 2004	PERCENTAGE CHANGE FROM 1999 TO 2004
5 to 14	0.6	0.7	+16.7 %
15 to 24	10.1	10.3	+ 2
25 to 34	12.7	12.7	0
35 to 44	14.3	15.0	+ 4.9
45 to 54	13.9	16.6	+19.4 %
55 to 64	12.2	13.8	+13.1 %
65 to 74	13.4	12.3	- 8.2
75 to 84	18.1	16.3	- 9.9
85 and over	19.3	16.4	- 15

Source: Centers for Disease Control and Prevention

THE NEW YORK TIMES

Franco Garonna, PSIOP - ULSS 12 Veneziana, 3 dicembre 2010, CCIAA di Padova

suicidio e lavoro

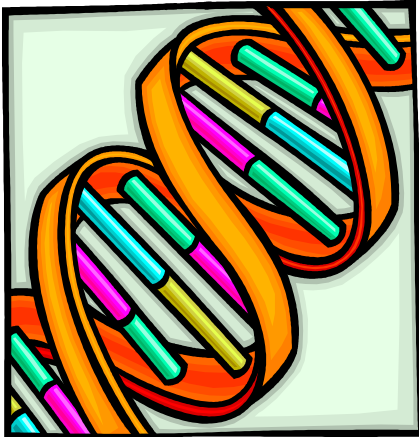
(prevezione del suicidio nei luoghi di lavoro)

- il suicidio è la seconda causa di morte per soggetti di età 25-34 anni
- soggetti in età lavorativa (21-65 anni) contribuiscono al tasso di mortalità più dell'HIV, omicidio, diabete o stroke
- soggetti di mezza età muoiono per suicidio almeno due volte rispetto al tasso medio di base della popolazione USA. La maggior parte di questi soggetti sono uomini con incarichi dirigenziali o di affari.

lavoratori a rischio suicidario

- medici, con accesso e familiarità a mezzi letali
- lavoratori temporanei
- attività svolte in solitudine: contadini, minatori, scrittori, artisti
- veterani e militari in servizio attivo
- ruoli non tradizionali: infermieri di sesso maschile, donne poliziotto

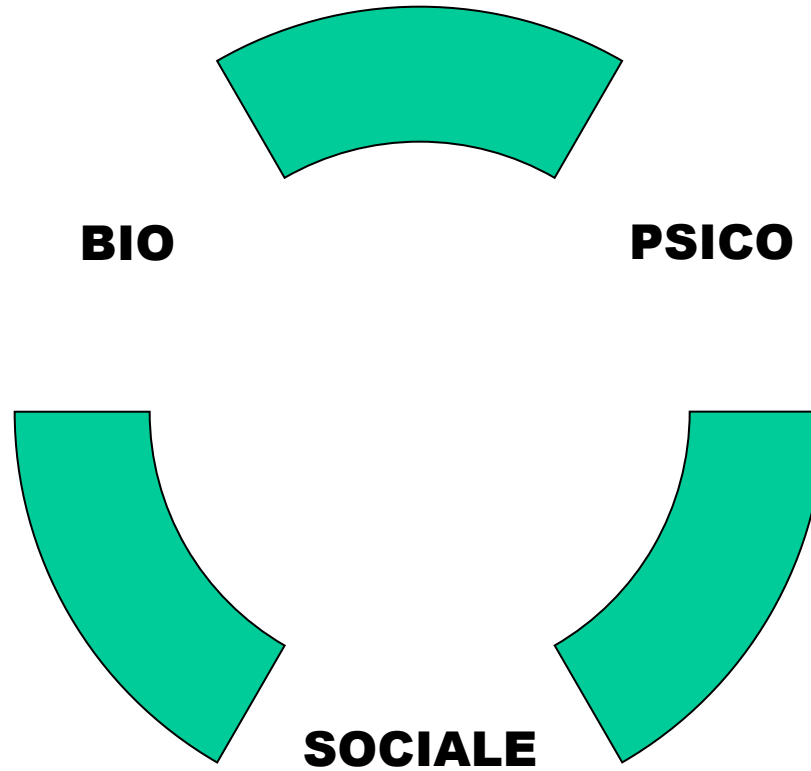
genoma



Personalità
Qualità della vita
Depressione
Stress
Difese
immunitarie

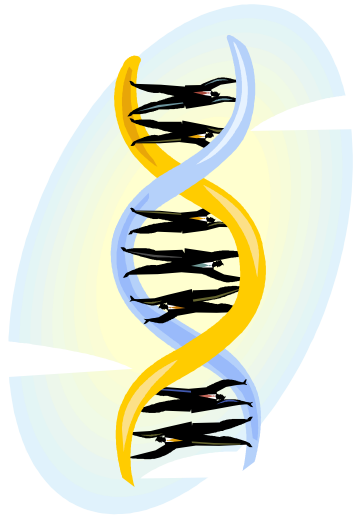


malattia





NATURE vs. NURTURE



C
O
S
T
I
T
U
Z
I
O
N
E

evento



"NATURE VS NURTURE IS A STUPID ARGUMENT" (D. Hebb)

"Ignoring Nurture handicaps the capacity to make new discoveries about Nature" (Moffit, 2005)

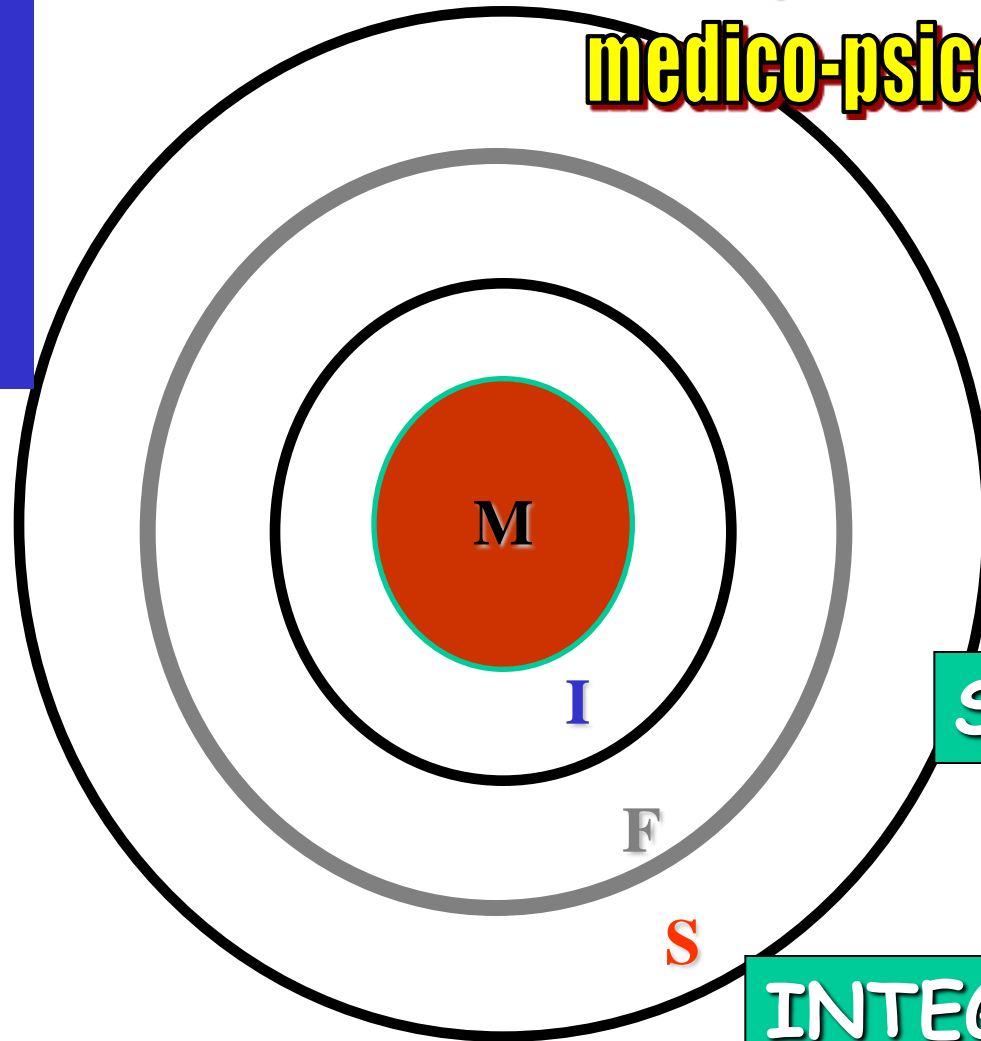
I bersagli dell'intervento medico-psico-sociale

M = malattia

I = individuo

F = famiglia

S = società



CURA

SOSTEGNO

INTEGRAZIONE



General Well Being

- nature
- culture
- human relationships

Working Minds Workplace Quiz

Please take our quiz to analyze your workplace is prepared for prevention and postvention of mental crises. Thank you!

1. Can individuals who are suicidal or in a mental health crisis get support and referrals to appropriate care?

Yes. We have a referral service.

No. We do not have a referral service.

I am not sure.



Working Minds Workplace Quiz

1. Can individuals who are suicidal or in need of **sostegno psicologico e invio a professionisti psicologici** receive appropriate care?
2. Does the company clearly state its **interesse dell'azienda a promuovere benessere sul luogo di lavoro**?
3. Are there **3 sistemi di valutazione trasparenti e premiali** in place of the organization?
4. Do communication practices encourage or **incoraggiare la comunicazione**?
5. Does the company show **interesse dell'azienda per la salute mentale come utile investimento** in a stable and productive workforce?
6. Does the company recognize the **rilevanza per l'azienda del benessere psichico dei lavoratori**?
7. Are there **benefits per accesso a prevenzione psicologica** available to employees?
8. If you do, are they given **uguale considerazione per benefits psicologici rispetto a quelli medici**?
9. Does the company have **consenso dell'azienda a cure psichiatriche quando necessarie**?
10. Does the company offer **programmi aziendali di educazione alla salute mentale (soluzione di conflitti, superamento stress)**?
11. Does the company offer **programmi specifici di prevenzione individuale del suicidio**?
12. Does the company have **diffusione in azienda di materiale informativo sulla prevenzione al suicidio**?

lavoro come fonte di salute

- diffusione di messaggi informativi sul suicidio e su salute mentale
- punti di riferimento psicologici sul luogo di lavoro
- favorire la comunicazione di disagio, anche se legato a fattori estranei al lavoro (il luogo di lavoro è una comunità in cui l'individuo trascorre la maggior parte del suo tempo di vita)
- prevenire i comportamenti violenti sul luogo di lavoro (i soggetti violenti sono a rischio di suicidio oltre che di aggressioni)